

Инструкция по прошивке адаптера Z-1 (мод. N Z)/Z-2 Base

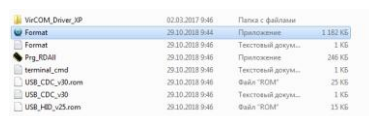
Подключение

Для прошивки адаптер нужно подключить к ПК USB-шнуром из комплекта. Предварительно установить драйверы по инструкции.

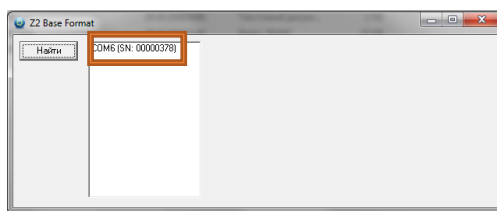
Прошивка

Адаптер прошивается только через программу «Format.exe» из архива drv_z2_base_30.zip, прошивкой «USB_CDC_v30.rom». Другими программами адаптер не прошивается.

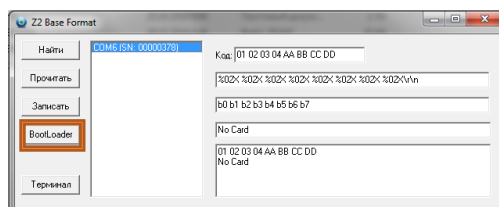
Распаковать архив с утилитой ПО Format и прошивкой. Запустить программу «Format.exe».



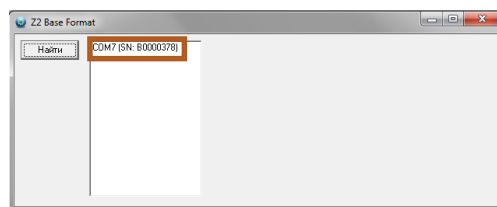
В окне программы левой кнопкой мыши выделить COM-порт, на котором подключен адаптер. (В данном случае COM6)



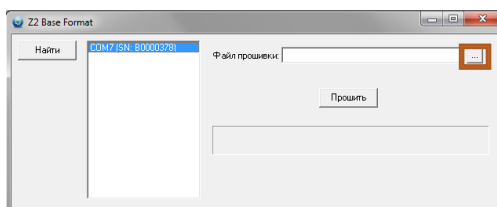
Окно программы заполнится кнопками и информацией о настройках адаптера.



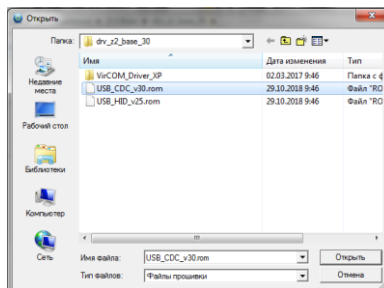
Кликнуть по кнопке «BootLoader». В окне программы поменяется COM-порт.



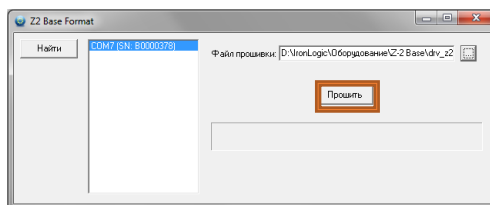
В окне программы левой кнопкой мыши выделить COM-порт, на который переключился адаптер. (В данном случае COM7)



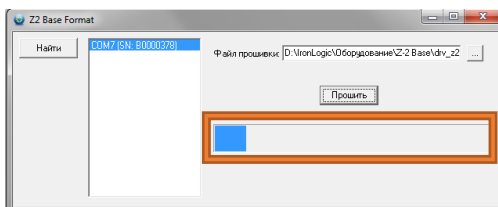
Кликнуть по кнопке «...» и выбрать файл прошивки.



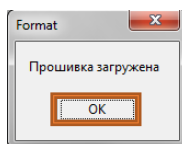
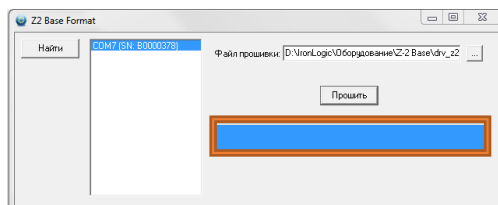
Затем кликнуть по кнопке «Прошить».



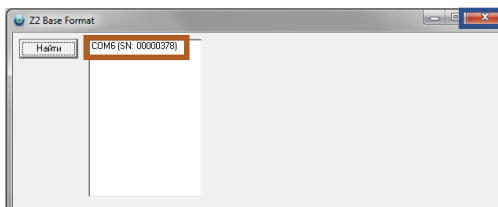
Начнется процесс прошивки. В окне программы появится шкала прошивки.



После заполнения всей шкалы появится окно «Прошивка загружена».



Кликнуть по кнопке «ОК». Снова появится окно программы с первоначальным COM-портом.



Прошивка завершена, можно закрыть программу, кликнув по красной кнопке «x» в правом верхнем углу программы.