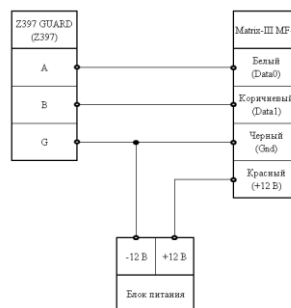


Инструкция по прошивке считывателя Matrix-III MF-I

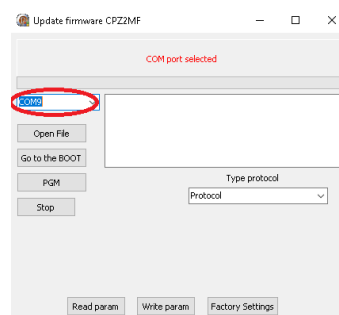
Подключение

Для прошивки считывателя Matrix-III MF-I рекомендуется использовать конвертер Z-397 Guard (Z-397). Перемычку №1(X4) на конвертере Z-397 Guard установить в положение «normal», перемычку №2 в положение «OFF». Для конвертера Z-397 переключатели №№1,2,3 переключить в положение «ON», переключатель №4 – в положение «OFF». Подключить конвертер Z-397 Guard (Z-397) к ПК (установить драйверы). Подключить Z-397 Guard (Z-397) к Matrix-III MF-I по схеме:

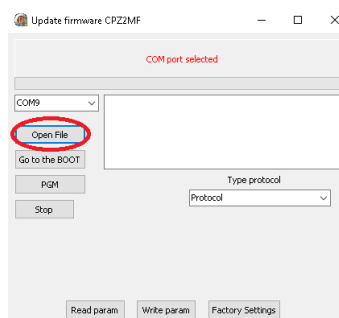


Прошивка

Запустить программу прошивки CP-Z_boot. Выбрать в окне COM-порт, на котором подключен конвертер.

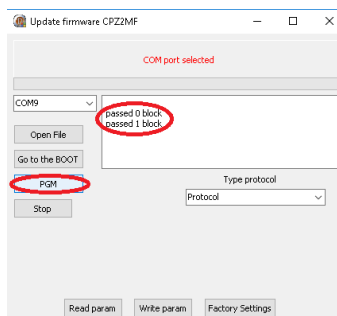


Нажать на кнопку «Open File» и выбрать файл прошивки (например: Matrix-III_MF-I_2001.rom).

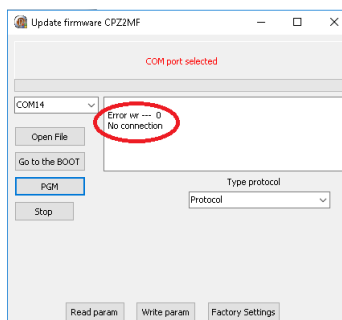


1-ый способ.

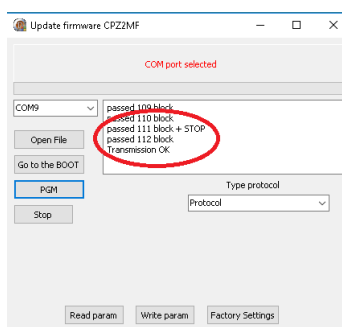
Подать питание на считыватель и не позже 2х секунд (пока мигает светодиод на считывателе) нажать на кнопку «PGM».



Запустится процесс прошивки с отображением в окне программы. Если питание не подано вовремя, либо не подключен считыватель, то появится информация об ошибке.

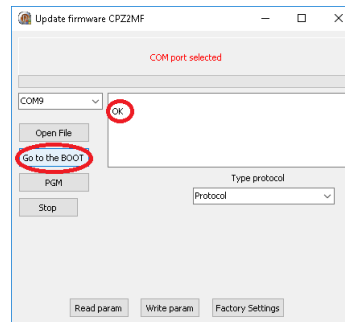


После окончания прошивки в окне программы появится информация «Transmission OK». Прошивка завершена, программу можно выключить.

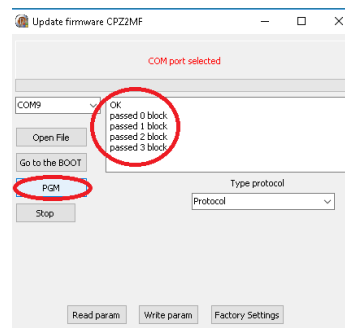


2-ой способ.

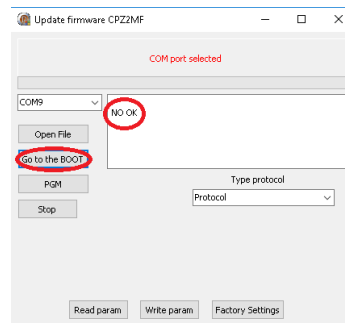
Нажать на кнопку «Go to the BOOT»



Если результат «ОК», то не позже 2-х секунд (пока мигает светодиод) нажать «PGM».



Если питание не подано вовремя, либо не подключен считыватель, то появится информация об ошибке.



После окончания прошивки в окне программы появится информация «Transmission OK». Прошивка завершена, программу можно выключить.

